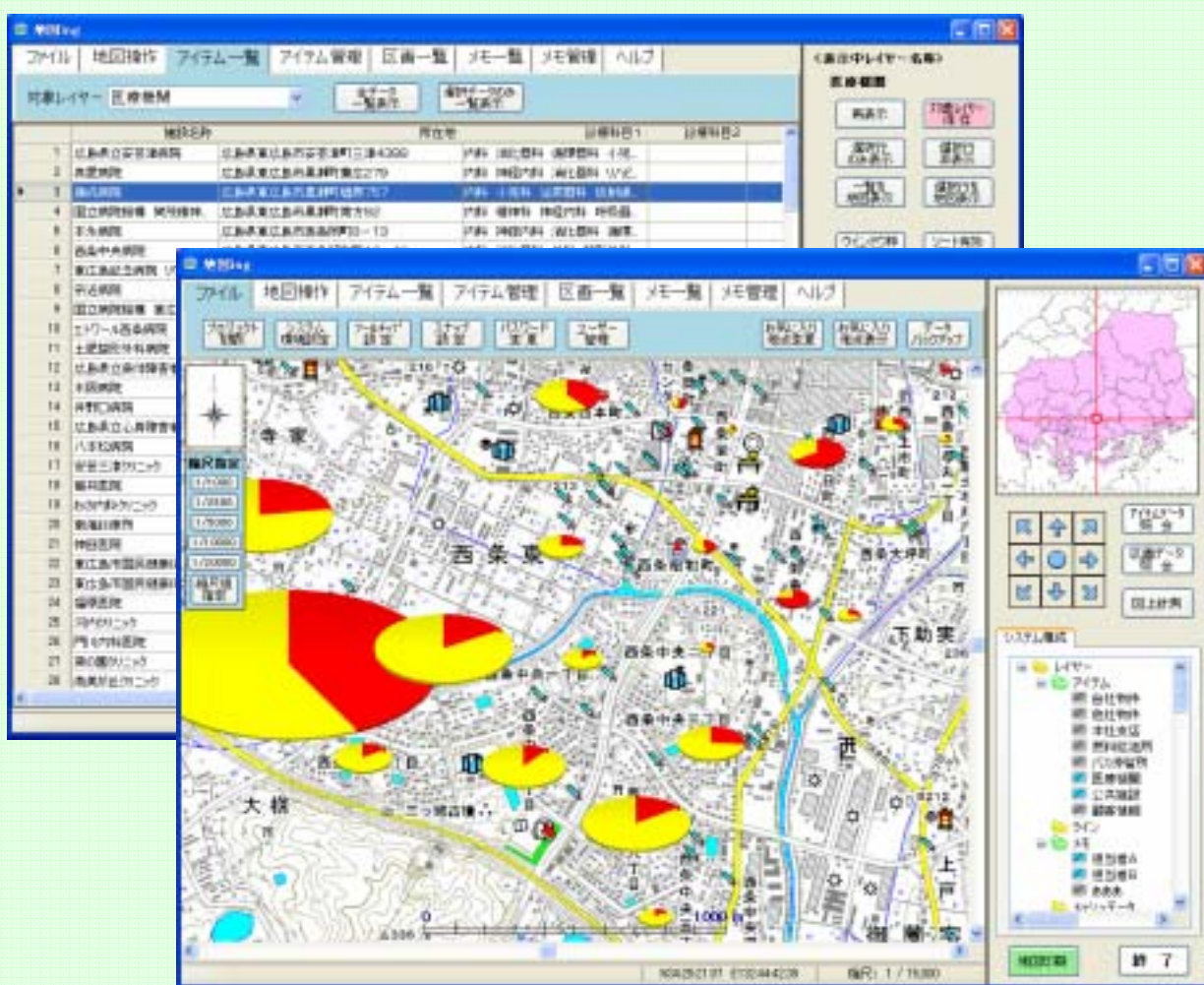


課題解決を地図でサポート！

地図ing

< 商標登録番号: 第 5477752 号 >



国勢調査等の国の統計データを地図化・グラフ化し、公共施設・自社物件・顧客データ等の重ね合わせで、顧客管理や課題解決を地図で実現するパッケージソフト「地図ing」。



ジェイシー・プランニング(有)

地図ing のマップ作成

<紙地図、デジタル地図>

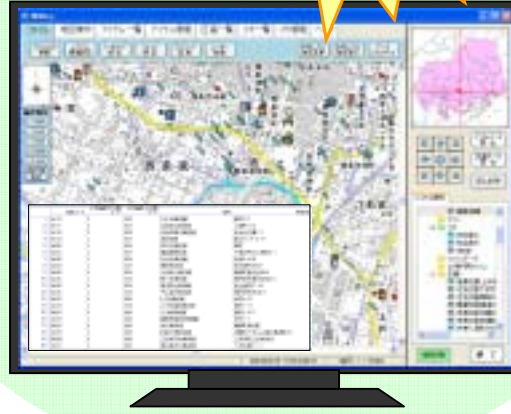


<台帳、顧客管理データベース>



情報の一元管理

<写真>



<図面>



さらに!

領域検索

任意の形状で地域を絞り込み、
該当エリア内の各種施設件数を
すばやく把握できます。

メール送信・宛名印刷

一覧の絞込みから、無駄のない
情報配信ができます。



西条町南町16-22	10
西条町西町23-14	10
西条町上馬丸250	10
西条町日町8-12	10
西条町東家100-3	10
西条町東家251	10
西条町13-30	10
西条町南町200-1	10
西条町南町上戸427-7	10
西条町下二条700-3	10
西条町南町下馬場600-1	10
西条町北町100	10
西条町東家100-1	10
西条町東家100-2	10
西条町東家100-3	10
西条町東家100-4	10
西条町東家100-5	10
西条町東家100-6	10
西条町東家100-7	10
西条町東家100-8	10
西条町東家100-9	10
西条町東家100-10	10
西条町東家100-11	10
西条町東家100-12	10
西条町東家100-13	10
西条町東家100-14	10
西条町東家100-15	10
西条町東家100-16	10
西条町東家100-17	10
西条町東家100-18	10
西条町東家100-19	10
西条町東家100-20	10
西条町東家100-21	10
西条町東家100-22	10
西条町東家100-23	10
西条町東家100-24	10
西条町東家100-25	10
西条町東家100-26	10
西条町東家100-27	10
西条町東家100-28	10
西条町東家100-29	10
西条町東家100-30	10

統計データのグラフ化

グラフによる可視化で地域の
特徴をすばやく分析できます。

地域を知りビジネスに生かすための機能を、一つのパッケージでご提供します。

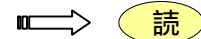
地図ing を使うメリット

1. 統計データ地図の提供。

国の調査による統計データや地形データといった、地理空間情報の収集・処理(データの地図化、グラフ化、重ね合わせ等)を行い、エリアマーケティングに必要な背景データを提供します。

総務省、農林水産省提供による統計データを活用

2. 「理解」のための可視化の実現。



ステップ 1: 個々に所有する自社情報(地図やデータベース)を 地図ing 上に登録します。



自社情報を視覚化することで、現状を的確に「理解」できます。

ステップ 2: 自社情報を 地図ing が提供する統計データ地図と重ねて表示します。



全ての情報を視覚化することで、地域(エリア)の商圈分析や顧客分析など、マーケティングに必要な現状分析や、評価・計画の正確な資料作りができます。

3. 「発見」のための可視化の実現。



取り巻く情報を様々な角度から「理解」することで、そこから、地域の特徴や課題等、ビジネスチャンスに繋がる「発見」が生まれます。

4. 「納得」の情報を得ることができる。



地図上にデータベースを可視化することにより、「納得」の情報を自在に管理、活用ができます。

CAPDサイクルによる「戦略的な地域経営」への取組みができる。

C (Check) …「地図ing」に基づいて分析・評価 気づきの整理 ←

A (Action) …分析・評価に基づき取組み方向を決定する

P (Plan) …取組む方向に沿って計画を立てる

D (Do) ……実行に移す

地図ing の主な機能

個人情報保護、情報漏えいを回避するパスワードによるログイン機能

地図を見えやすくする表示操作機能

帳面や帳票、写真の管理を位置情報と共に実現する情報管理機能

自社情報やインフラ状況を確認する情報照会機能

周辺の自社情報やインフラ状況を知るための領域検索機能

情報一覧から必要な情報をすばやく検索できるデータベース絞り込み機能及び出力機能

手軽に、地図上に情報をメモするメモ帳機能

地域の特徴を把握できる統計データの地図化・グラフ化

宛名・ラベル印刷及びメール送信機能

地図ing データ群と活用法



地図ing はGIS (地理情報システム) の仕組みを活用しています。
 GISとは、。。

いつ どこで だれが なにを どうした

の、「いつ・だれが・なにを・どうした」は表計算(エクセル)や市販の顧客管理ソフトで十分管理できます。
 GISは、**どこで** を地図上に展開し、**位置の視覚化で、情報との一元管理を実現するシステム**です。

管理だけで終わるのではなく、次のステップの判断材料や行動支援に繋がってこそ、
 そこにGISを使う醍醐味があります。

(動作環境)

対応OS : WindowsXP、Windows7
 ハードディスク : 2GB以上の空き容量
 ディスプレイ : 1024×768ドット以上
 その他 : ホイール式3ボタンマウス(推奨)
 USBポート
 インターネット接続環境(推奨)
 Internet Explorer 7(推奨)

(開発元)

ジェイシー・プランニング 有限会社
 〒739-0036
 広島県東広島市西条町田口2765-1
 TEL : (082) 425-2933 FAX : (082) 425-2345
 E-mail : info@jc-planning.co.jp
 http://www.jc-planning.co.jp